

# 2



## FICHA DE TRABALHO

### Produtos falsificados: riscos para a saúde das crianças

3º e 4º anos do ensino básico

Supported by:



O projeto SafeorFAKE? From school to university é desenvolvido pelo AIJU (Espanha) em colaboração com a APSI (Portugal) e com o apoio do Instituto da Propriedade Intelectual da União Europeia (EUIPO). A informação contida nesta publicação reflete apenas os pontos de vista dos autores. O Instituto da Propriedade Intelectual da União Europeia não é responsável pela utilização que dela possa ser feita.



# Detetives em Ação



<b>Idade (indicativa)</b>	8-10 anos
<b>Nível de ensino</b>	3º e 4º anos do ensino básico
<b>Duração</b>	30-45 minutos
<b>Objetivos</b>	<ul style="list-style-type: none"><li>• Sensibilizar para a importância de adquirir brinquedos originais.</li><li>• Sistematizar os passos que devem ser seguidos na compra de um brinquedo.</li><li>• Incentivar as crianças a intervir através de uma caça ao tesouro.</li></ul>
<b>Materiais</b>	Ficha para orientar a atividade. 3 brinquedos / produtos, dois deles falsificados (ou vice-versa).
<b>Modo de realização</b>	<p>A atividade pode ser apresentada como uma missão: <b>DESCOBRIR BRINQUEDOS FALSOS</b>.</p> <p>Dividir a turma em grupos e dar-lhes três fichas de trabalho, uma para cada produto ou brinquedo disponibilizado. O/a docente responsável pela atividade escolherá um total de três brinquedos, uns originais e outros falsificados, que se adequem ao modelo de análise. Para a seleção dos brinquedos, pode utilizar o guia do AIJU, onde são propostos alguns produtos originais (<a href="http://www.guiaaiju.com">www.guiaaiju.com</a>). Cada conceito será acompanhado de informações suplementares para ajudar as crianças a responder. Uma vez terminada a sessão, todas as equipas devem tomar uma decisão: Quais os brinquedos que são originais e quais os que são falsificados?</p> <p>Se a atividade for bem sucedida, podem ser recompensados com um crachá/diploma</p>

# BRINQUEDO nº 1:

Segue os passos para descobrires qual dos três brinquedos é falsificado:

## PEÇO

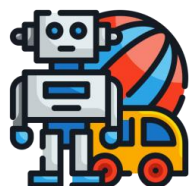


O preço do brinquedo é baixo (o mais baixo dos três)

O preço do brinquedo é alto (o mais alto dos três)

O preço do brinquedo é adequado (muito parecido com o dos outros brinquedos)

## PRODUTO



Informação na língua que conheço (Português, Inglês)

Informação numa língua diferente do Português (Alemão, Italiano, Espanhol)

Informação numa língua muito estranha (中國人, IsiRashiya, รัสเซีย)

Tem nome e dados de contacto do fabricante e/ou seu representante (n.º telefone ou morada)

Não tem dados de contacto nem o nome do fabricante e/ou o seu representante (falta informação sobre o fabricante)

Informação clara e completa sobre o produto (componentes do brinquedo, idade, marca,...)

Falta de informação sobre o produto

## PLACE OF PURCHASE



Há informação sobre o ponto de venda (nome da loja física ou loja online)

Não há informação sobre o ponto de venda

O sítio web é fiável (parece autêntico e coerente)

O sítio web não parece autêntico

O método de pagamento é seguro (pagamento com cartão de crédito ou PayPal)

O método de pagamento não é seguro (pedem pagamento dinheiro para uma conta ou número de telefone)

Não conheço o sítio web

Não conheço o método de pagamento

TOY 1



TOY 2



TOY 3



# DIPLOMA

SAFE OR FAKE RECONHECE O/A DETETIVE

*Por ter concluído com sucesso a missão:  
Descobrir brinquedos falsificados*

Data



Assinatura

